

# 樹木断層画像診断書

No. YM - 002 | - 1

診断依頼者 天水町  
樹種 ヤマモモ (高No.4)  
通称・呼称  
所在地 熊本県玉名郡天水町  
環境 庭園内  
樹高 7.0 m 幹周り 100 cm  
推定樹齢 明治時代～年

診断日 2004.11.25 10:00  
診断者 岡山瑞穂 操作者 片山博之  
小山浩幸

(有)アースグリーン・ナガタ

樹木医 岡山瑞穂  
熊本県玉名市大倉字北1467-21  
Tel 0968-73-7810 FAX 0968-73-7805  
Email n-zouen-m@magma.jp

メモ

当該樹木は、夏目漱石ゆかりの史跡、旧前田家山子別邸の庭園内にあるヤマモモで、庭園を構成する高木として、景観的、文化的に重要なものである。  
本樹木は、地際より3.0m付近、主幹が曲折している箇所での腐朽が予想され、建物近くのため、剪定位置確認が重要である。

診断結果

図1: 測定高2.3mの部分は1.2%の空洞率で、外部から見た開口や樹皮の損傷は大きい。内部の状況が懸念されたが、測定によると空洞の位置は樹皮に近く、比較的軽い腐朽状態である。  
図2: 測定高1.6mは空洞率0%。樹皮の損傷が激しい位置の下部にあたり、上部からの腐朽の進行が懸念されていたが、健全な状態であることが確認できた。  
総合: 主幹の腐朽は地上部1.6m付近で止まっており、2.3mの位置でも軽微であることが確認できた。主幹の切断は必要ないので、枯れ枝や伸びすぎの枝の除去を行い、景観に配慮した樹形を作る剪定を行う。

現場写真01



現場写真02



# 樹木断層画像診断書

No. YM - 002 | -2

診断依頼者 天水町  
樹種 ヤマモモ (高No.4)  
通称・呼称  
所在地 熊本県玉名郡天水町  
環境 庭園内  
樹高 7.0 m 幹周り 100 cm  
推定樹齢 明治時代～年

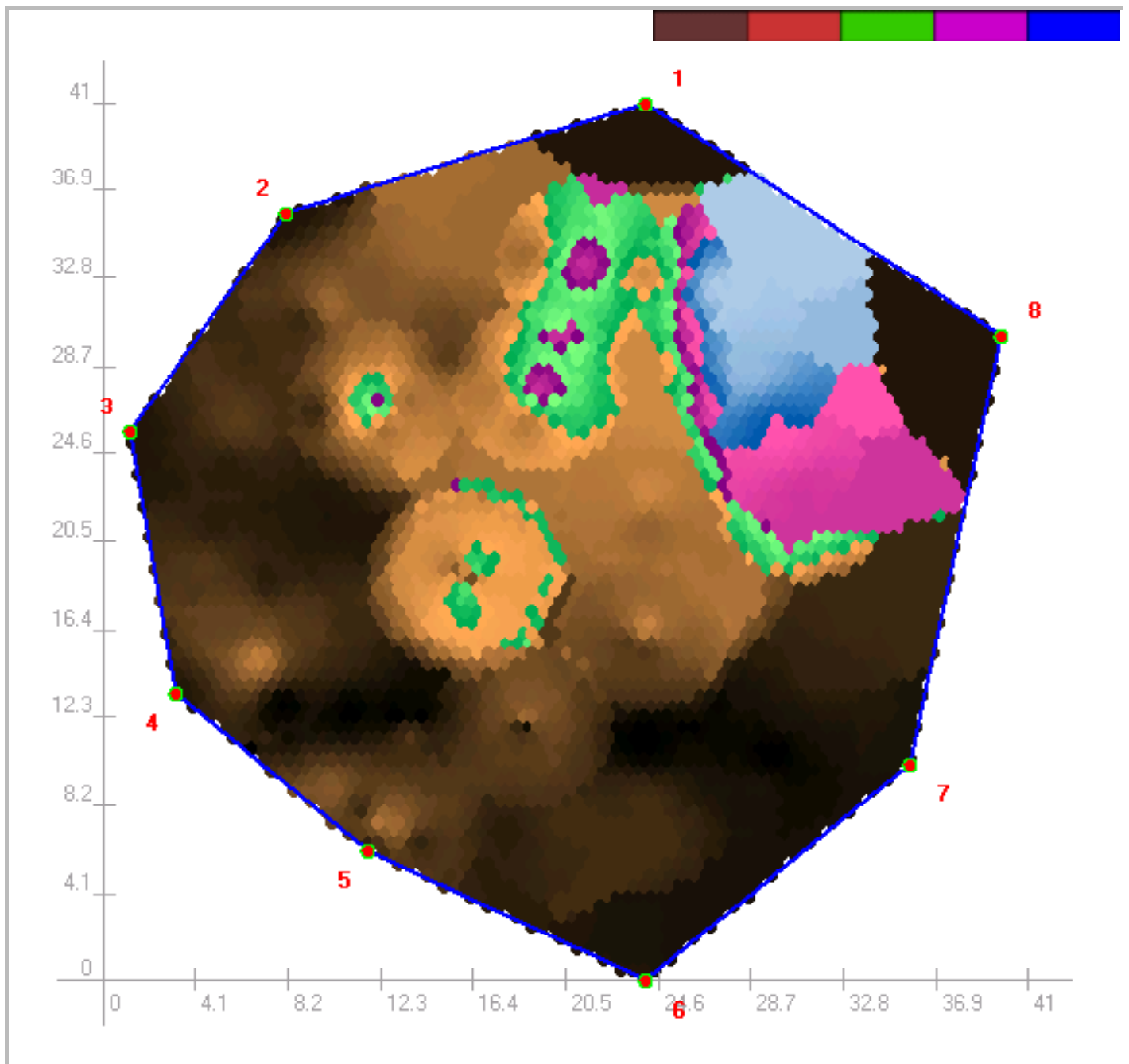
診断日 2004.11.25 10:00  
診断者 岡山瑞穂 操作者 片山博之  
小山浩幸

(有)アースグリーン・ナガタ

樹木医 岡山瑞穂  
熊本県玉名市大倉字北1467-21  
Tel 0968-73-7810 FAX 0968-73-7805  
Email n-zouen-m@magma.jp

図1

測定高1 2.3 m 健全部 % 末期腐朽部・空洞 12.4 %



# 樹木断層画像診断書

No. YM - 002 | -3

診断依頼者 天水町  
樹種 ヤマモモ (高No.4)  
通称・呼称  
所在地 熊本県玉名郡天水町  
環境 庭園内  
樹高 7.0 m 幹周り 100 cm  
推定樹齢 明治時代～年

診断日 2004.11.25 10:00  
診断者 岡山瑞穂 操作者 片山博之  
小山浩幸

(有)アースグリーン・ナガタ

樹木医 岡山瑞穂  
熊本県玉名市大倉字北1467-21  
Tel 0968-73-7810 FAX 0968-73-7805  
Email n-zouen-m@magma.jp

図2

測定高2 1.6 m 健全部 % 末期腐朽部・空洞 0 %

